

LUXPOWER®

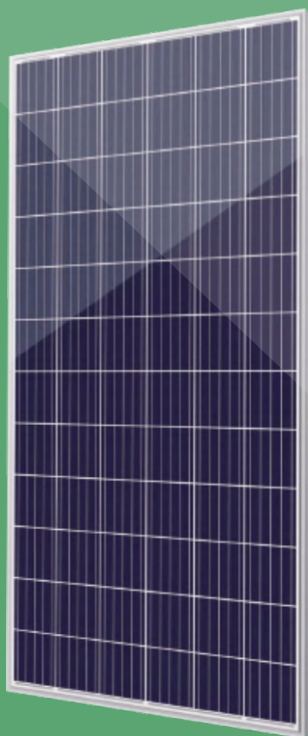
单晶

350-370w

LUXPOWER® 系列标准组件具有出色的品质以及适合各种系统的输出功率,可满足从小型的私人屋顶到大规模的光伏电站的应用要求。

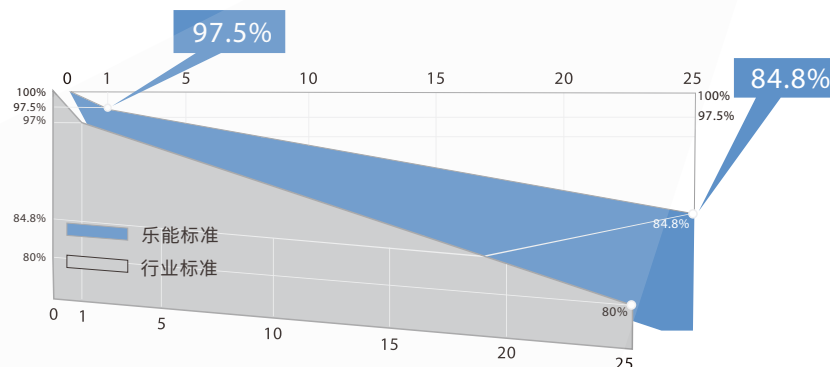
常规高效组件

72片



## 线性质保

25年产品功率保证·12年产品质量保证



ISO9001:2015 质量管理体系认证  
ISO14001:2015 环境管理体系认证  
ISO45001:2018 职业健康安全管理体系认证



符合 IEC61215 和 IEC61730  
质量标准



高效率 & 低衰减  
首年衰减低于2%



最大抗风压 3800Pa  
最大抗雪载荷 5400Pa



组件输出功率公差+5W



弱光照环境下的稳定表现



通过抗盐雾测试与抗氨气测试



彭博新能源财经  
全球一级光伏组件制造商



# 单晶 350-370w 72片

# 乐能光伏

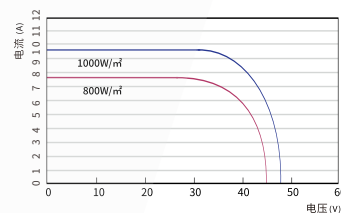
## 电性能参数

	LNSF-350M		LNSF-355M		LNSF-360M		LNSF-365M		LNSF-370M	
	STC	NMOT	STC	NMOT	STC	NMOT	STC	NMOT	STC	NMOT
峰值功率 (Pmax)	350W	256W	355W	260W	360W	264W	365W	268W	370W	272W
开路电压 (Voc)	47.26V	43.47V	47.61V	43.81V	47.96V	44.15V	48.31V	44.49V	48.65V	44.78V
短路电流 (Isc)	9.61A	7.64A	9.66A	7.69A	9.72A	7.75A	9.77A	7.80A	9.83A	7.86A
峰值功率电压 (Vmpp)	38.61V	35.31V	38.83V	35.62V	39.05V	35.92V	39.26V	36.22V	39.47V	36.51V
峰值功率电流 (Impp)	9.07A	7.25A	9.14A	7.30A	9.22A	7.35A	9.30A	7.40A	9.37A	7.45A
组件效率 (%)	18.04%		18.30%		18.55%		18.81%		19.07%	

标准测试条件(STC): 辐照度1000W/m<sup>2</sup>, 电池温度25°C, 光谱AM 1.5G

标称电池工作温度(NMOT): 辐照度800W/m<sup>2</sup>, 环境温度20°C, 光谱AM1.5G, 风速1m/s

LNSF-360M/I-V



工作环境温度 -40°C to +85°C

最大系统电压 直流1500伏(IEC)

最大保险丝额定值 20安

功率公差 0/+5瓦

## 温度特性

标称工作温度 (NMOT) 45±2°C

峰值功率温度系数 -0.36%/°C

开路电压温度系数 -0.28%/°C

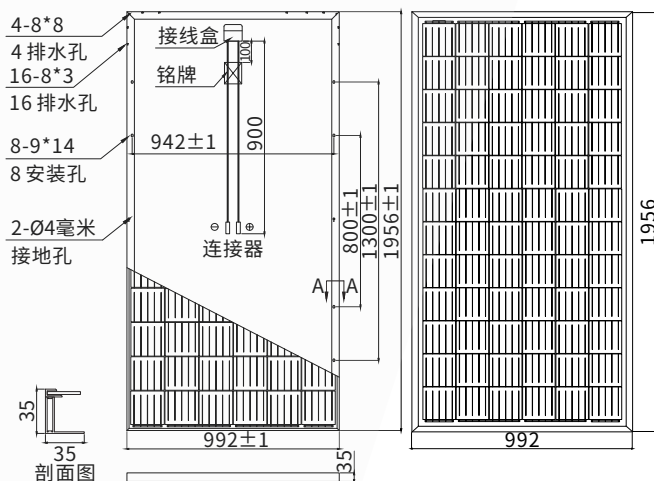
短路电流温度系数 +0.05%/°C

## 包装参数

平板车车型(长度)	13米	17.5米
每托组件数量	31	31
每车托盘数量	24	42
每车组件数量	744	1302

## 结构特性

电池类型	单晶156.75x156.75毫米
电池数量	72(6x12)
组件尺寸	1956x992x35毫米
组件重量	21.0千克
正面	3.2毫米厚度镀膜钢化玻璃
铝边框	阳极氧化铝合金
接线盒	Ip68(3个旁路二极管)
连接线缆	4.0平方毫米
	线缆长度
	900毫米
插接头	MC4兼容插接头
最大机械载荷	5400帕



苏州乐能光伏电力股份有限公司

24小时服务热线: 400-828-2877

邮箱: sales@luxensolar.com

网址: www.luxensolar.cn



申明: 在该产品目录中的电性能参数只做不同组件类型间的比较使用, 乐能光伏并不保证其完全准确无误。由于创新研发和产品改良, 乐能光伏有权在不事先通知的情况下, 随时调整本技术参数文件中的信息。