

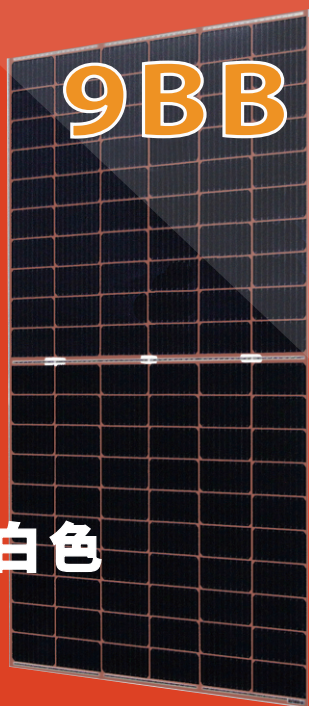
LUXCLEAR®

单晶

315-335w

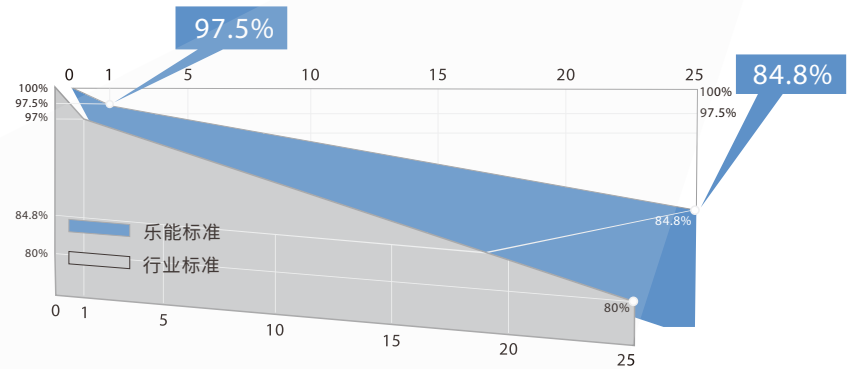
LUXCLEAR® 双玻组件具有卓越的抗腐蚀、抗沙尘、抗PID衰减、防水气渗透、防变形隐裂的性能,可承受高达1500V的系统电压,适合在任何极端环境下使用,让投资者获得更长久的回报收益。

120片
高效双面组件



透明 / 白色

线性质保



ISO9001:2015
体系认证



符合 IEC61215 和 IEC61730
质量标准



< 2%
less power
reduction
出色的低辐照反应
更低的度电成本



最大抗风压 3800Pa
最大抗雪载荷 5400Pa



+5W
组件输出功率公差+5W



弱光照环境下的稳定表现



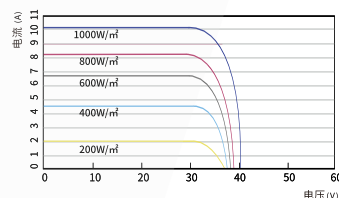
25-year
12-year
25年产品功率保证
12年产品质量保证



单晶 315-335w 120片 高效双面组件 9BB

乐能光伏

LNSK-325M/I-V



标准测试条件(STC): 辐照度1000W/m², 电池温度25°C, 光谱AM1.5G
 标称电池工作温度(NOCT): 辐照度800W/m², 环境温度20°C, 光谱AM1.5G, 风速1m/s

电性能参数

	LNSK-315M		LNSK-320M		LNSK-325M		LNSK-330M		LNSK-335M	
	STC	NOCT	STC	NOCT	STC	NOCT	STC	NOCT	STC	NOCT
峰值功率 (Pmax)	315W	234W	320W	238W	325W	242W	330W	246W	335W	250W
开路电压 (Voc)	40.15V	37.30V	40.45V	37.67V	40.78V	38.00V	41.07V	38.38V	41.37V	38.72V
短路电流 (Isc)	10.09A	8.10A	10.17A	8.15A	10.24A	8.21A	10.32A	8.26A	10.39A	8.32A
峰值功率电压 (Vmpp)	33.27V	33.11V	33.54V	33.43V	33.78V	33.70V	34.06V	34.02V	34.30V	34.31V
峰值功率电流 (Impp)	9.47A	7.07A	9.54A	7.12A	9.62A	7.18A	9.69A	7.23A	9.77A	7.29A
组件效率 (%)	18.34%		18.63%		18.92%		19.21%		19.51%	

双面发电参数 (背面增益)

增益	最大功率 (Pmax)		组件效率 (%)	
	5%	331W	336W	19.26%
15%	362W	368W	21.09%	21.43%
	394W	400W	22.93%	23.29%
25%	406W	413W	23.65%	24.02%
	419W	428W	24.38%	24.75%

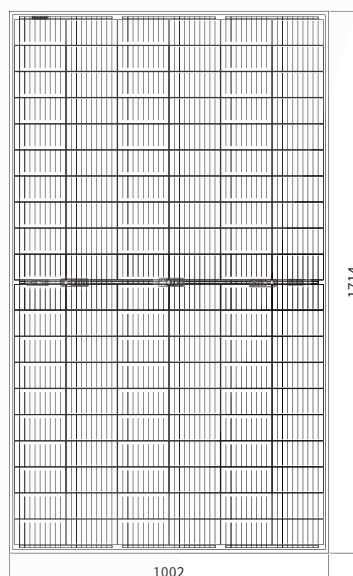
工作环境温度	-40°C to +85°C
最大系统电压	直流1500伏(IEC)
最大保险丝额定值	20安
功率公差	0/+5瓦
温度特性	
标称工作温度 (Noct)	45±2°C
峰值功率温度系数	-0.36%/°C
开路电压温度系数	-0.28%/°C
短路电流温度系数	+0.05%/°C

包装参数

集装箱类型	20尺柜	40尺柜
每托组件数量	30	30
每柜托盘数量	5	24
每柜组件数量	150	720

结构特性

电池类型	单晶158.75x79.375毫米
电池数量	120 (6x20)
组件尺寸	1714x1002x6毫米
组件重量	24.0千克
正面	2.0毫米厚度半钢化玻璃
背面	2.0毫米厚度半钢化玻璃
接线盒	IP68 (3个旁路二极管)
连接线缆	4.0平方毫米
	线缆长度 300毫米
插接头	MC4兼容插接头
最大机械载荷	正面5400帕/背面2400帕



申明: 在该产品目录中的电性能参数只做不同组件类型间的比较使用, 乐能光伏并不保证其完全准确无误。由于创新研发和产品改良, 乐能光伏有权在不事先通知的情况下, 随时调整本技术参数文件中的信息。

苏州市乐能光伏有限公司

24小时服务热线: 400-828-2877

邮箱: sales@luxensolar.com

网址: www.luxensolar.cn

